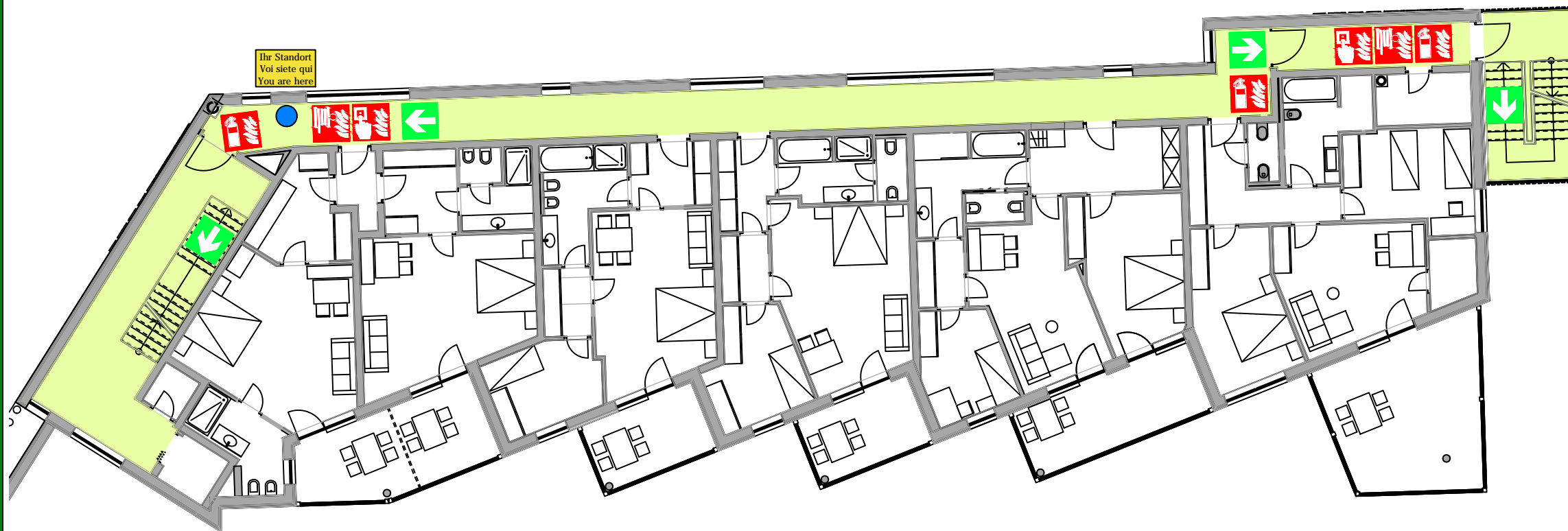
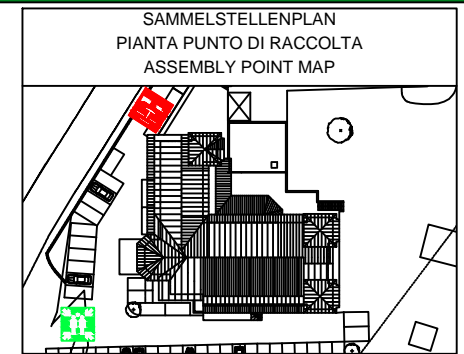


# Fluchtplan - Piano di evacuazione - Evacuation plan



1. Obergeschoss - 1° piano - first floor



**VERHALTEN IN BRAND- UND NOTFÄLLEN**  
**COMPORTEMENTO IN CASO DI INCENDIO ED EMERGENZA**  
**BEHAVIOUR IN CASE OF FIRE AND EMERGENCY**

- Panik vermeiden / Ruhe bewahren  
 Evitare il panico / Mantenere la calma  
 Don't panic/ keep calm
- Brand /Notfall melden  
 Segnalare l'incendio o l' emergenza  
 Report fire or emergency
- Im Notfall  
 Gefahrenstelle absichern  
 Erste Hilfe leisten  
 In caso di emergenza  
 Isolare zone di pericolo  
 Prestare pronto soccorso  
 In case of emergency  
 secure danger area and give first aid
- Löscherversuche unternehmen (nur befähigte Personen)  
 Eseguire tentativi di spegnimento (solo persone addestrate)  
 Try to extinguish the fire (only qualified persons)
- Bei Räumungsalarm oder Gefahr unverzüglich das Gebäude verlassen  
 Dopo l'allarme di evacuazione o pericolo abbandonare immediatamente l'edificio  
 Leave the building immediately in case of evacuation alarm or danger
- Sich zur Sammelstelle begeben, Anwesenheitskontrolle durchführen  
 Ergebnis der Notfalleitung mitteilen  
 Al punto di raccolta eseguire l'appello e comunicare l'esito alla direzione di emergenza  
 Go to the assembly point, refer names of any known missing person to hotel manager
- Wenn Fluchtwege unpassierbar  
 Im Gebäude bzw. Raum bleiben  
 Türen des Raumes schließen  
 Sich am Fenster bemerkbar machen  
 Se le vie di fuga sono impraticabili  
 Rimanere nell'edificio o locale  
 Chiudere le porte del locale  
 Farsi notare alla finestra  
 If the escape route is blocket, stay in the building or room and close the door and attract attention to yourself at the window
- Aufzug nicht benutzen  
 Non usare l'ascensore  
 Don't use the elevator

**NOTRUFNUMMERN**  
**CHIAMATE DI EMERGENZA**  
**EMERGENCY PHONE NUMBERS**

- |   |            |   |            |
|---|------------|---|------------|
| Feuerwehr<br>Vigile del fuoco<br>Fire brigade | <b>115</b> | Rettung<br>Pronto soccorso<br>Ambulance   | <b>118</b> |
| Polizei<br>Polizia<br>Police                  | <b>113</b> | Carabinieri<br>Carabinieri<br>Carabinieri | <b>112</b> |

**RÄUMUNGALARM = SIRENE**  
**ALLARME DI EVACUAZIONE = SIRENA**  
**EVACUATION ALARM = SIREN**

FLUCHTWEGRICHTUNG DIREZIONE VIA DI USCITA ESCAPE ROUTE DIRECTION	FEUERLÖSCHER ESTINTORE FIRE EXTINGUISHER	HYDRANT IDRANTE HYDRANT	FEUERTASTER PULS. ALLARME ANTINC. FIRE ALARM	HAUSCHALTER ELEKTROANLAGE INTER. GENERALE IMP. ELETTRICO MAIN SWITCH	SAMMELPLATZ PUNTO DI RACCOLTA ASSEMBLY POINT
--	--	-------------------------------	--	--	--